

Baugenehmigungen BAYERN

JUNI 2025

Inhalt:

1. Übersicht Baugenehmigungen Bayern (Regierungsbezirke) Wohnbau nach Haustyp (EFH/ZFH und MFH)
2. Diagramm Genehmigungen Wohngebäude nach Monaten
3. Diagramm Genehmigungen Wohnungen nach Monaten
4. Diagramm Wohnungen und Gebäude Wohnbau und Regierungsbezirk kumuliert
5. Diagramm Wohnungen und Gebäude EFH/ZFH und Regierungsbezirk kumuliert
6. Diagramm Wohnungen und Gebäude MFH und Regierungsbezirk kumuliert
7. Genehmigungen nach Sektor (Wohnbau oder Nichtwohnbau)
8. Baugenehmigungen nach Bezirken und Landkreisen Monat
9. Baugenehmigungen nach Bezirken und Landkreisen kumuliert

Übersicht



Juni	Baugenehmigung Wohnungen								
	EFH/ZFH			MFH			Gesamt		
	2025	2024	z. VJ	2025	2024	z. VJ	2025	2024	z. VJ
Bayern	1.177	1.187	-0,8%	2.524	2.782	-9,3%	3.701	3.969	-6,8%
Oberbayern	403	436	-7,6%	727	1513	-51,9%	1130	1949	-42,0%
Niederbayern	174	154	13,0%	328	95	245,3%	502	249	101,6%
Oberpfalz	101	144	-29,9%	284	87	226,4%	385	231	66,7%
Oberfranken	100	77	29,9%	30	20	50,0%	130	97	34,0%
Mittelfranken	95	86	10,5%	720	122	490,2%	815	208	291,8%
Unterfranken	109	78	39,7%	85	126	-32,5%	194	204	-4,9%
Schwaben	195	212	-8,0%	350	819	-57,3%	545	1031	-47,1%

Juni kum.	Baugenehmigung Wohnungen								
	EFH/ZFH			MFH (inkl. Wohnheime)			Gesamt		
	2025	2024	z. VJ	2025	2024	z. VJ	2025	2024	z. VJ
Bayern	7.142	6.719	6,3%	14.183	13.400	5,8%	21.325	20.119	5,99%
Oberbayern	2.362	2.341	0,9%	5.297	6.377	-16,9%	7659	8.718	-12,1%
Niederbayern	1.026	926	10,8%	1.617	779	107,6%	2643	1.705	55,0%
Oberpfalz	817	782	4,5%	1.176	589	99,7%	1993	1.371	45,4%
Oberfranken	479	426	12,4%	728	215	238,6%	1207	641	88,3%
Mittelfranken	690	664	3,9%	2.758	1.786	54,4%	3448	2.450	40,7%
Unterfranken	617	526	17,3%	502	522	-3,8%	1119	1.048	6,8%
Schwaben	1.151	1.054	9,2%	2.105	3.132	-32,8%	3256	4.186	-22,2%

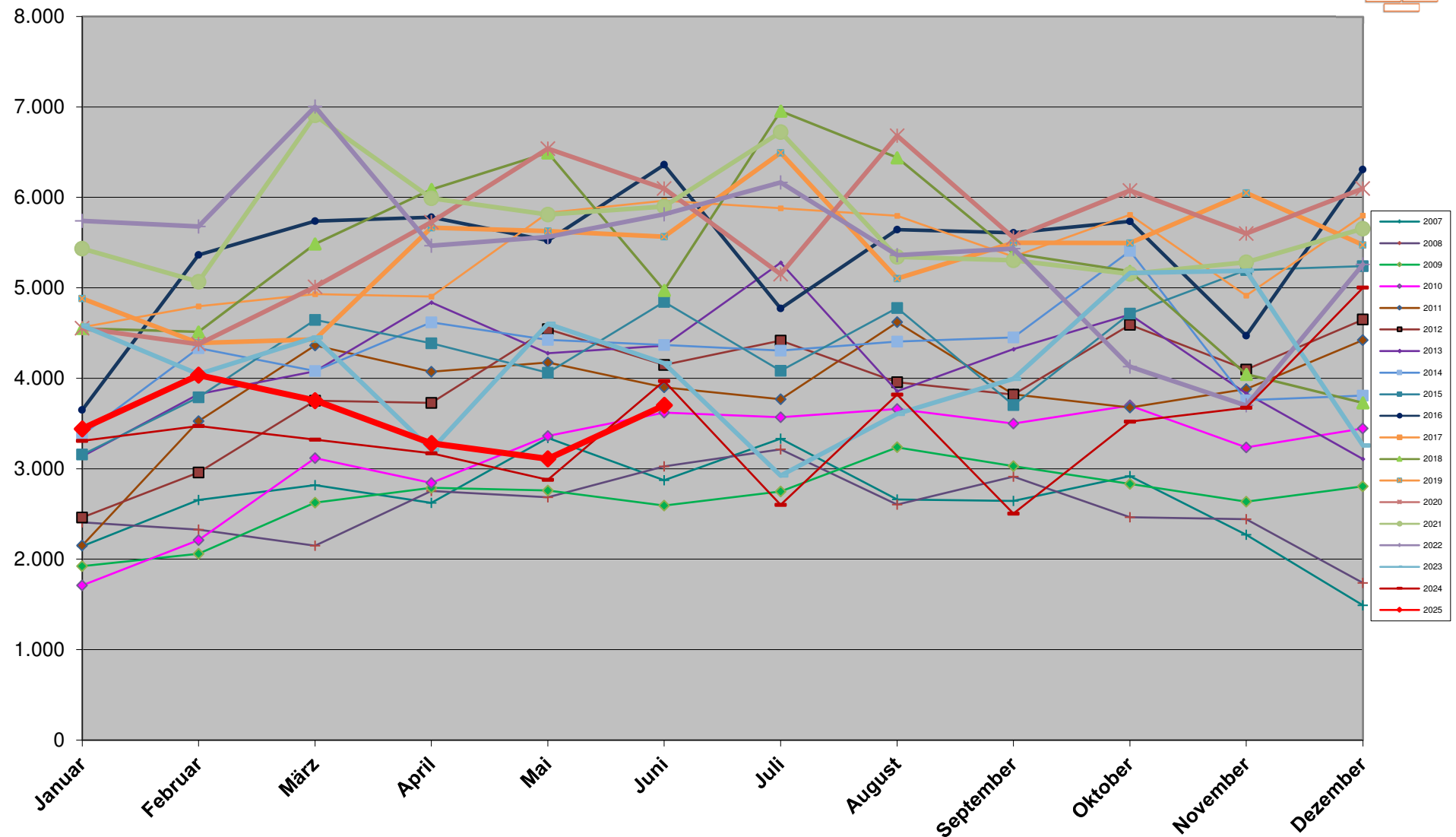
Übersicht



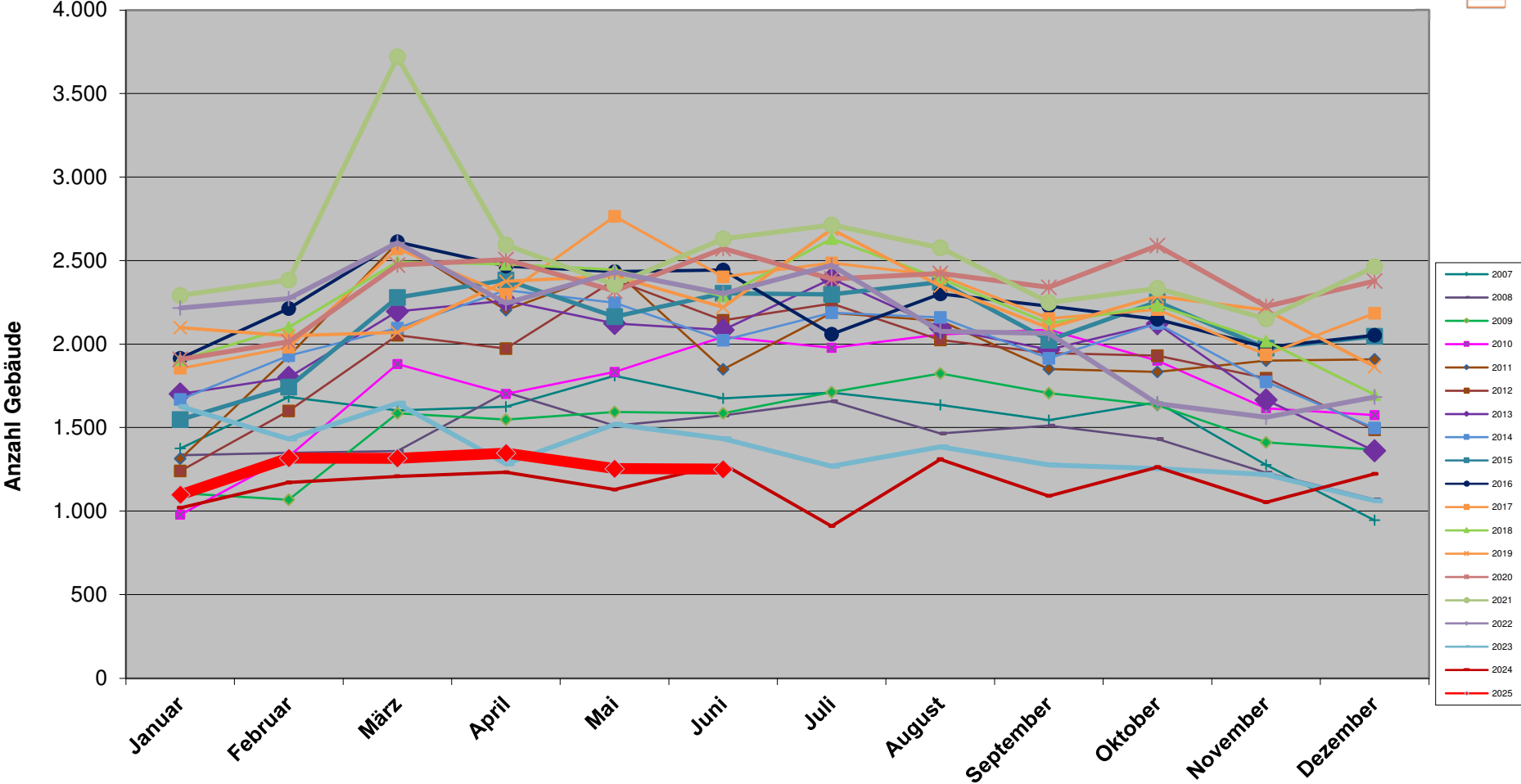
Juni	Baugenehmigung Gebäude								
	EFH/ZFH			MFH			Gesamt		
	2025	2024	z. VJ	2025	2024	z. VJ	2025	2024	z. VJ
Bayern	1.051	1.042	0,9%	200	240	-16,7%	1.251	1.282	-2,4%
Oberbayern	356	379	-6,1%	80	120	-33,3%	436	499	-12,6%
Niederbayern	157	137	14,6%	31	18	72,2%	188	155	21,3%
Oberpfalz	95	128	-25,8%	24	13	84,6%	119	141	-15,6%
Oberfranken	89	69	29,0%	5	4	25,0%	94	73	28,8%
Mittelfranken	83	77	7,8%	20	18	11,1%	103	95	8,4%
Unterfranken	94	68	38,2%	13	16	-18,8%	107	84	27,4%
Schwaben	177	184	-3,8%	27	51	-47,1%	204	235	-13,2%

Juni kum.	Baugenehmigung Gebäude								
	EFH/ZFH			MFH (inkl. Wohnheime)			Gesamt		
	2025	2024	z. VJ	2025	2024	z. VJ	2025	2024	z. VJ
Bayern	6.409	5.815	10,2%	1.177	1.227	-4,1%	7.586	7.042	7,73%
Oberbayern	2.080	2.015	3,2%	493	574	-14,1%	2573	2.589	-0,6%
Niederbayern	917	799	14,8%	136	104	30,8%	1053	903	16,6%
Oberpfalz	749	673	11,3%	108	80	35,0%	857	753	13,8%
Oberfranken	440	385	14,3%	42	31	35,5%	482	416	15,9%
Mittelfranken	636	594	7,1%	141	142	-0,7%	777	736	5,6%
Unterfranken	559	458	22,1%	54	65	-16,9%	613	523	17,2%
Schwaben	1.028	891	15,4%	203	231	-12,1%	1231	1.122	9,7%

Baugenehmigungen Bayern Wohnungen

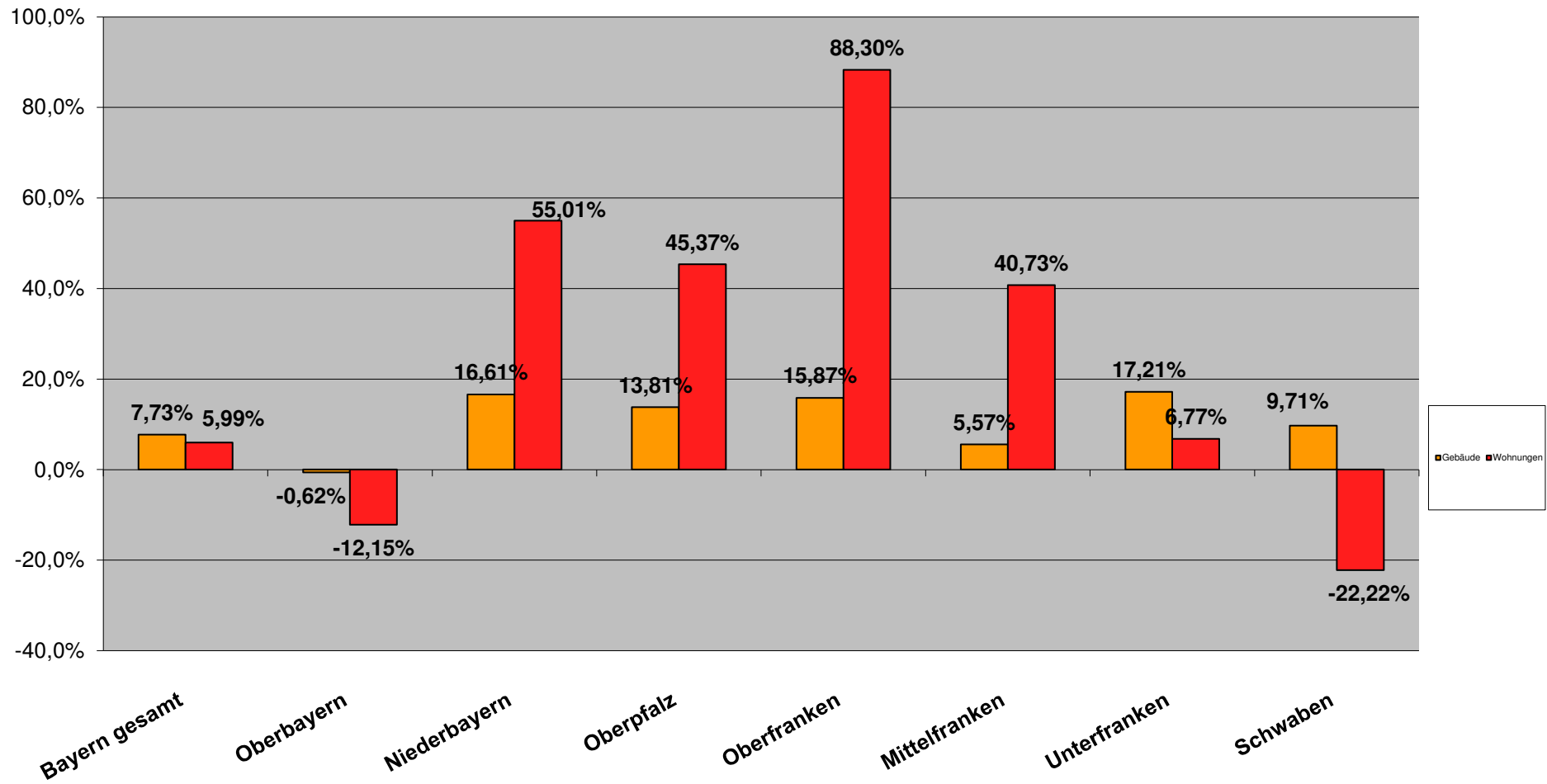


Baugenehmigungen Bayern Wohngebäude

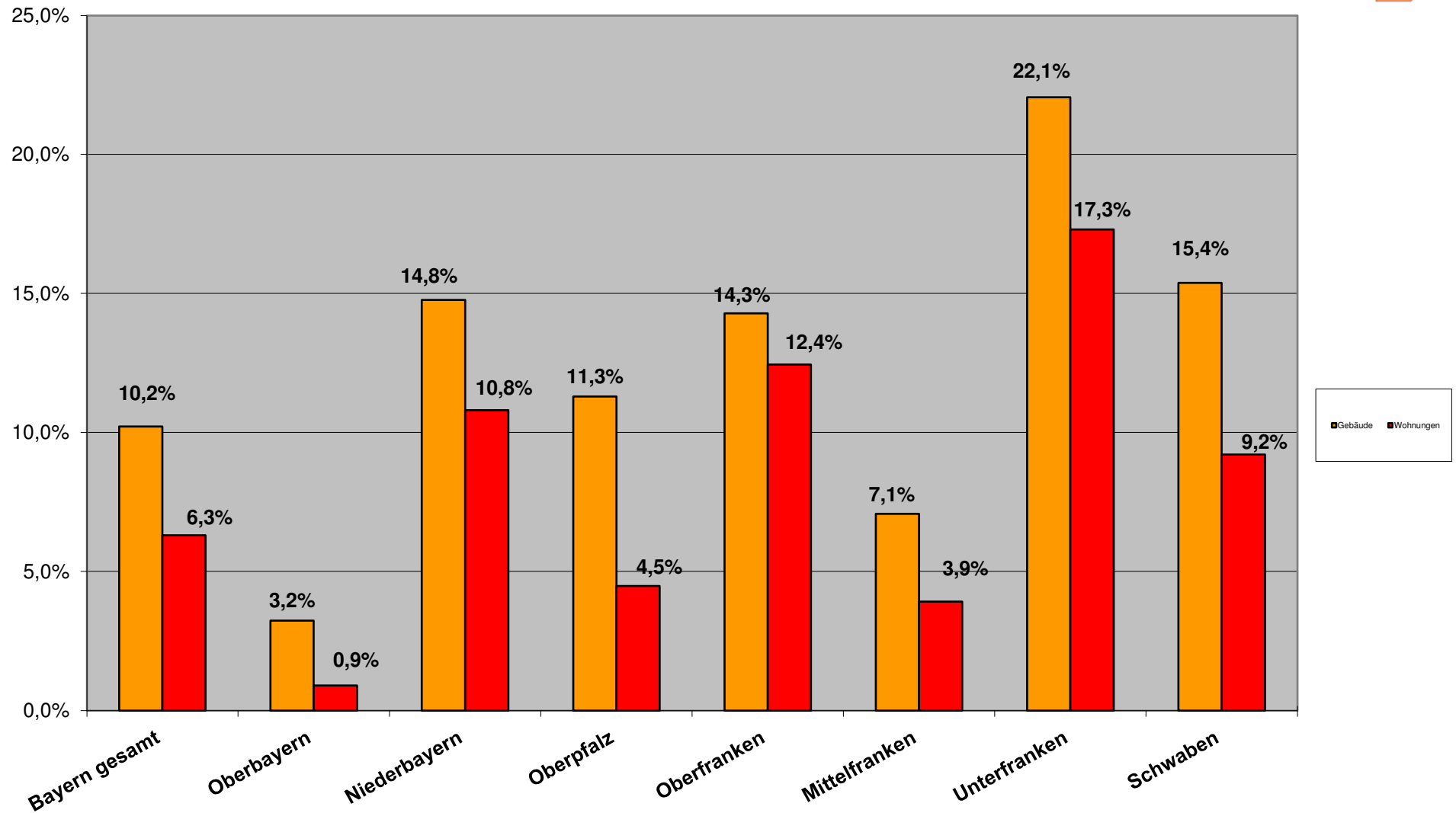


Entwicklung Baugenehmigungen kum. 2025

Wohnbau (EFH/ZFH und MFH)

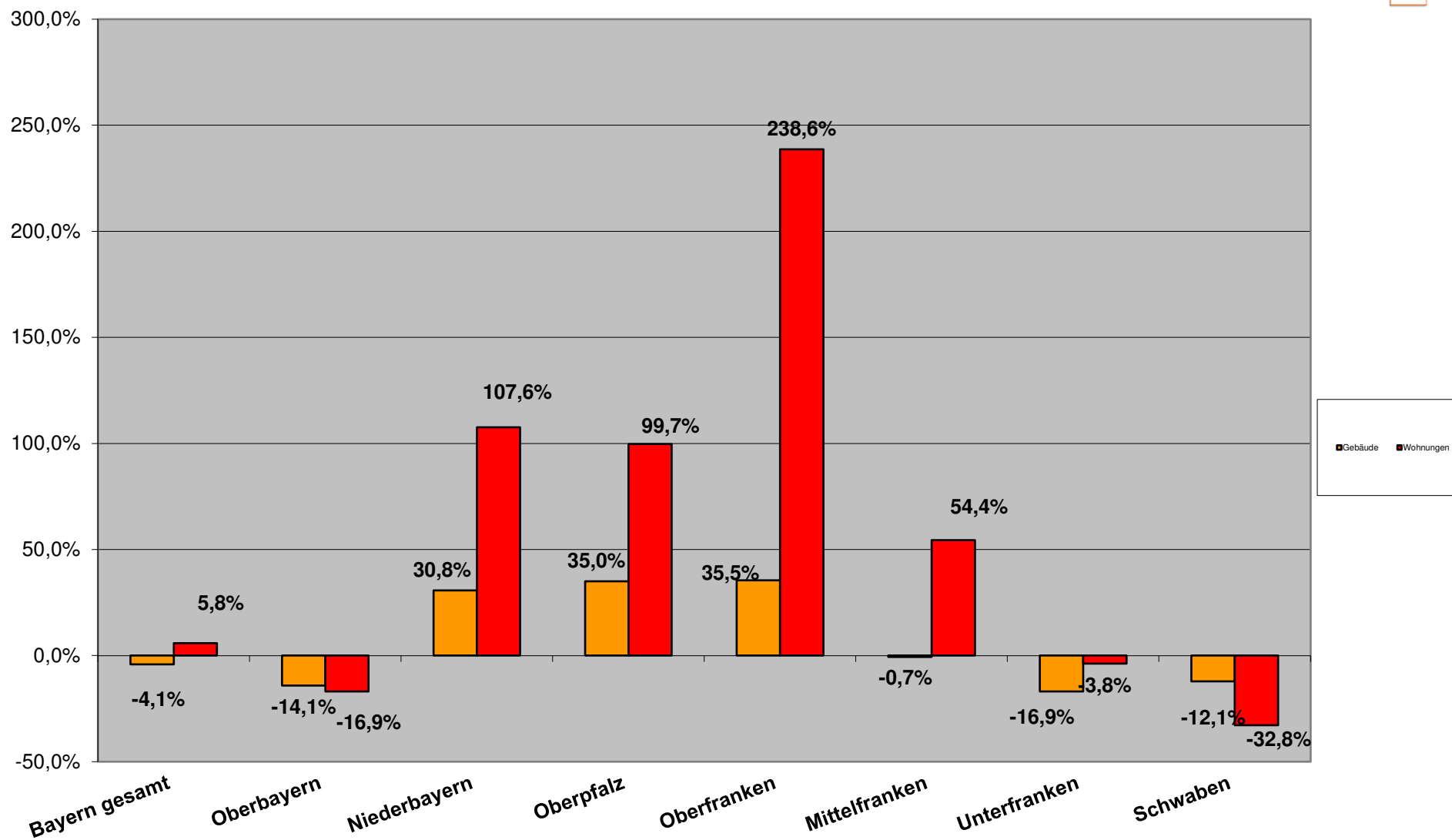


Entwicklung Baugenehmigungen kum. 2025
EFH/ZFH Wohnungsbau



Entwicklung Baugenehmigungen kum. 2025

Mehrfamilienwohnbau



Berichtszeitraum	Errichtung neuer Gebäude								Wohnungen insgesamt 2)
	Wohnbau 1)				Nicht-Wohnbau				
	Gebäude	Rauminhalt	Wohnungen	Veranschlagte Kosten der Bauwerke	Gebäude	Rauminhalt	Nutzfläche	Veranschlagte Kosten der Bauwerke	
	Anzahl	1 000 m³	Anzahl	1 000 EUR	Anzahl	1 000 m³	100 m²	1 000 EUR	
Juni kum.									
2025	7.586	11.714	21.325	6.222.917	2.842	22.763	29.561	5.861.470	25.959
2024	7.042	11.257	20.119	5.985.599	3.092	21.284	29.921	5.388.959	25.220
2023	8.940	14.043	25.058	7.019.490	3.227	22.338	29.911	5.164.491	30.014
2022	14.071	20.799	35.265	9.204.765	3.627	26.928	35.174	5.697.502	41.221
2021	15.971	21.830	35.104	9.132.257	4.111	26.424	38.782	5.127.993	40.951
2020	13.791	19.000	32.307	7.469.055	3.561	26.264	36.636	5.050.224	37.178
2019	13.220	18.736	30.560	7.078.878	3.496	22.157	34.083	4.152.107	35.646
2018	13.705	19.159	32.103	7.020.376	3.996	28.112	41.459	5.359.325	36.600
2017	13.872	18.753	30.989	6.569.663	3.661	23.315	34.449	4.012.147	36.058
2016	14.082	19.049	32.412	6.374.615	4.122	25.824	37.786	4.177.472	36.737
2015	12.422	16.061	24.885	5.135.819	3.721	22.083	33.004	3.374.760	28.795
2014	12.287	15.967	25.200	4.862.459	4.244	26.007	36.036	3.212.122	28.403
2013	12.162	15.794	24.513	4.616.301	4.274	22.914	34.183	3.041.937	27.308
2012	11.391	14.178	21.588	4.121.476	4.504	26.158	37.424	3.192.781	24.770
2011	12.341	14.987	22.189	4.191.632	4.716	25.349	37.917	3.382.989	25.071
2010	9.766	11.697	16.863	3.083.533	4.944	22.885	33.438	2.622.804	19.134
2009	8.486	10.406	14.750	2.664.091	3.851	21.189	30.674	2.597.436	16.771
Veränderung Jan. - Juni 2024 zu									
2023	7,7%	4,1%	6,0%	4,0%	-8,1%	6,9%	-1,2%	8,8%	2,9%
2023	-15,1%	-16,6%	-14,9%	-11,3%	-11,9%	1,9%	-1,2%	13,5%	-13,5%
2022	-46,1%	-43,7%	-39,5%	-32,4%	-21,6%	-15,5%	-16,0%	2,9%	-37,0%
2021	-52,5%	-46,3%	-39,3%	-31,9%	-30,9%	-13,9%	-23,8%	14,3%	-36,6%
2020	-45,0%	-38,3%	-34,0%	-16,7%	-20,2%	-13,3%	-19,3%	16,1%	-30,2%
2019	-42,6%	-37,5%	-30,2%	-12,1%	-18,7%	2,7%	-13,3%	41,2%	-27,2%
2018	-44,6%	-38,9%	-33,6%	-11,4%	-28,9%	-19,0%	-28,7%	9,4%	-29,1%
2017	-45,3%	-37,5%	-31,2%	-5,3%	-22,4%	-2,4%	-14,2%	46,1%	-28,0%
2016	-46,1%	-38,5%	-34,2%	-2,4%	-31,1%	-11,9%	-21,8%	40,3%	-29,3%
2015	-38,9%	-27,1%	-14,3%	21,2%	-23,6%	3,1%	-10,4%	73,7%	-9,8%
2014	-38,3%	-26,6%	-15,4%	28,0%	-33,0%	-12,5%	-18,0%	82,5%	-8,6%
2013	-37,6%	-25,8%	-13,0%	34,8%	-33,5%	-0,7%	-13,5%	92,7%	-4,9%
2012	-33,4%	-17,4%	-1,2%	51,0%	-36,9%	-13,0%	-21,0%	83,6%	4,8%
2011	-38,5%	-21,8%	-3,9%	48,5%	-39,7%	-10,2%	-22,0%	73,3%	3,5%
2010	-22,3%	0,1%	26,5%	101,8%	-42,5%	-0,5%	-11,6%	123,5%	35,7%
2009	-10,6%	12,6%	44,6%	133,6%	-26,2%	7,4%	-3,6%	125,7%	54,8%
Monat Juni 2025 zu									
2024	-2,4%	-6,5%	-6,8%	-10,9%	-13,7%	27,1%	4,4%	11,3%	-11,1%
2023	-12,8%	-14,6%	-11,2%	-11,8%	-17,9%	46,4%	35,8%	61,3%	-15,4%
2022	-45,7%	-42,7%	-36,3%	-32,6%	-18,7%	-13,8%	-9,8%	22,2%	-33,9%
2021	-52,4%	-44,6%	-37,2%	-30,5%	-32,4%	-6,5%	-14,9%	42,3%	-37,0%
2020	-51,4%	-43,0%	-39,3%	-24,3%	-27,3%	-11,8%	-7,5%	35,2%	-36,2%
2019	-43,6%	-38,9%	-33,5%	-15,1%	-16,2%	33,8%	12,1%	62,3%	-32,7%
2018	-45,3%	-35,3%	-25,6%	-6,3%	-34,4%	10,8%	-8,7%	36,4%	-21,4%
2017	-47,9%	-42,3%	-38,0%	-15,0%	-32,6%	-26,0%	-31,9%	3,2%	-38,7%
2016	-48,8%	-41,7%	-41,8%	-9,0%	-37,0%	4,4%	-14,0%	54,8%	-37,5%
2015	-45,7%	-35,1%	-23,6%	5,4%	-37,1%	1,5%	-7,1%	90,6%	-20,3%
2014	-38,2%	-24,0%	-15,3%	31,1%	-32,1%	-4,5%	0,6%	133,5%	-11,6%
2013	-40,0%	-29,7%	-15,1%	23,5%	-42,2%	14,5%	-0,3%	128,6%	-10,5%
2012	-41,6%	-24,7%	-10,8%	37,6%	-45,8%	-25,2%	-30,1%	69,3%	-5,7%
2011	-32,3%	-16,8%	-5,1%	55,5%	-41,0%	7,4%	-7,3%	107,6%	3,7%
2010	-38,8%	-17,4%	2,2%	65,8%	-48,7%	19,0%	-1,4%	165,3%	6,7%
2009	-21,1%	5,5%	42,7%	113,8%	-32,0%	35,1%	14,4%	195,2%	50,5%

Baugenehmigungen Monatsvergleich Niederbayern + Oberbayern + Oberpfalz

Juni

	2025	2024		2025	2024		2025	2024	
	EFH	EFH	Veränd.	MFH	MFH	Veränd.	NWG	NWG	Veränd.
Zusammenfassung (Obb./Ndb./Opf.)	678	734	-7,6%	1339	1695	-21,0%	67	109	-38,5%

Niederbayern	EFH	EFH	Veränd.	MFH	MFH	Veränd.	NWG	NWG	Veränd.
Deggendorf	21	8	162,5%	42	0		0	0	
Dingolfing-Landau	17	29	-41,4%	18	6	200,0%	0	0	
Freyung-Grafenau	11	10	10,0%	7	18	-61,1%	0	0	
Kelheim	12	19	-36,8%	19	10	90,0%	0	0	
Landshut	24	23	4,3%	36	6	500,0%	1	0	
Landshut-Stadt	2	4	-50,0%	0	0		0	0	
Passau	29	27	7,4%	4	30	-86,7%	2	0	
Passau-Stadt	5	0	#DIV/0!	61	0		0	0	
Regen	9	3	200,0%	4	0		0	0	
Rottal-Inn	9	14	-35,7%	7	9	-22,2%	2	1	100,0%
Straubing-Bogen	33	17	94,1%	12	9	33,3%	0	0	
Straubing-Stadt	2	0	#DIV/0!	118	7	1585,7%	29	8	262,5%
Gesamt	174	154	13,0%	328	95	245,3%	34	9	277,8%

	2025	2024		2025	2024		2025	2024	
	EFH	EFH	Veränd.	MFH	MFH	Veränd.	NWG	NWG	Veränd.
Oberbayern									
Altötting	6	13	-53,8%	25	3	733,3%	0	0	
Bad Tölz-Wolfratshausen	10	5	100,0%	0	4	-100,0%	1	0	
Berchtesgadener Land	12	12	0,0%	40	0		3	0	
Dachau	24	10	140,0%	15	7	114,3%	0	1	-100,0%
Ebersberg	5	4	25,0%	61	8	662,5%	0	0	
Eichstätt	30	18	66,7%	8	0		1	0	
Erding	19	24	-20,8%	0	222	-100,0%	7	0	
Freising	16	29	-44,8%	32	124	-74,2%	0	4	-100,0%
Fürstenfeldbruck	16	7	128,6%	28	3	833,3%	2	32	-93,8%
Garmisch-Partenkirchen	9	10	-10,0%	0	34	-100,0%	0	0	
Ingolstadt-Stadt	12	11	9,1%	31	34	-8,8%	0	0	
Landsberg a.Lech	35	30	16,7%	7	50	-86,0%	1	1	0,0%
Miesbach	18	3	500,0%	17	3	466,7%	0	0	
Mühldorf a.Inn	13	22	-40,9%	11	7	57,1%	5	1	400,0%
München	22	50	-56,0%	82	264	-68,9%	2	9	-77,8%
München-Stadt	8	37	-78,4%	51	365	-86,0%	2	2	0,0%
Neuburg-Schrobenhausen	30	11	172,7%	26	153	-83,0%	0	0	
Pfaffenhofen a.d.Ilm	14	26	-46,2%	77	41	87,8%	1	0	
Rosenheim	36	32	12,5%	99	15	560,0%	3	0	
Rosenheim-Stadt	1	9	-88,9%	0	23	-100,0%	0	0	
Sarnberg	16	14	14,3%	5	51	-90,2%	3	0	
Traunstein	28	36	-22,2%	108	3	3500,0%	1	0	
Weilheim-Schongau	23	23	0,0%	4	99	-96,0%	0	48	-100,0%
Gesamt	403	436	-7,6%	727	1513	-51,9%	32	98	-67,3%

	2025	2024	0	2025	2024	0,0%	2025	2024	
	EFH	EFH	Veränd.	MFH	MFH	Veränd.	NWG	NWG	Veränd.
Oberpfalz									
Amberg-Stadt	1	1	0,0%	0	30	-100,0%	0	0	
Amberg-Sulzbach	12	14	-14,3%	17	0		1	0	
Cham	11	21	-47,6%	0	3	-100,0%	0	0	
Neumarkt i.d.OPf.	26	15	73,3%	33	0		0	0	
Neustadt a.d.Waldnaab	7	22	-68,2%	0	27	-100,0%	0	0	
Regensburg	15	37	-59,5%	0	15	-100,0%	0	2	-100,0%
Regensburg-Stadt	4	3	33,3%	175	6	2816,7%	0	0	
Schwandorf	21	23	-8,7%	3	6	-50,0%	0	0	
Tirschenreuth	3	5	-40,0%	7	0		0	0	
Weiden i.d.OPf.-Stadt	1	3	-66,7%	49	0		0	0	
Gesamt	101	144	-29,9%	284	87	226,4%	1	2	-50,0%

Baugenehmigungen Monatsvergleich

Juni

	2025	2024		2025	2024		2025	2024	
Schwaben	EFH	EFH	Veränd.	MFH	MFH	Veränd.	NWG	NWG	Veränd.
Aichach-Friedberg	16	25	-36,0%	0	6	-100,0%	0	0	
Augsburg	41	42	-2,4%	7	0		1	0	
Augsburg (Stadt)	7	19	-63,2%	33	400	-91,8%	0	0	
Dillingen a.d.Donau	9	15	-40,0%	11	14	-21,4%	2	2	0,0%
Günzburg	21	13	61,5%	9	75	-88,0%	0	0	
Neu-Ulm	15	10	50,0%	41	69	-40,6%	1	0	
Lindau (Bodensee)	3	8	-62,5%	103	0		0	2	-100,0%
Ostallgäu	12	10	20,0%	32	44	-27,3%	0	1	-100,0%
Unterallgäu	35	10	250,0%	46	68	-32,4%	0	0	
Donau-Ries	14	30	-53,3%	43	25	72,0%	0	0	
Oberallgäu	9	20	-55,0%	13	63	-79,4%	0	0	
Kaufbeuren	4	5	-20,0%	0	5	-100,0%	0	0	
Kempten (Allgäu)	5	4	25,0%	12	0		0	0	
Memmingen	4	1	300,0%	0	50	-100,0%	0	0	
Gesamt	195	212	-8,0%	350	819	-57,3%	4	5	-20,0%

Baugenehmigungen Monatsvergleich Wohnungen

	2025	2024		2025	2024		2025	2024	
Juni	EFH	EFH	Veränd.	MFH	MFH	Veränd.	NWG	NWG	Veränd.
Zusammenfassung	304	241	92,7%	835	268	34,9%	2	6	54,5%

Oberfranken	EFH	EFH	Veränd.	MFH	MFH	Veränd.	NWG	NWG	Veränd.
Bamberg	31	6	416,7%	0	0		0	0	
Bamberg-Stadt	0	0		0	0		0	0	
Bayreuth	12	17	-29,4%	3	0		0	0	
Bayreuth-Stadt	2	4	-50,0%	0	0		0	0	
Coburg	2	7	-71,4%	0	0		0	0	
Coburg-Stadt	3	0		6	0		0	0	
Forchheim	11	10	10,0%	13	10	30,0%	0	0	
Hof	4	11	-63,6%	0	0		0	0	
Hof-Stadt	1	0		0	0		0	0	
Kronach	4	5	-20,0%	8	0		0	0	
Kulmbach	14	7	100,0%	0	0		0	0	
Lichtenfels	8	6	33,3%	0	10	-100,0%	0	0	
Wunsiedel	8	4	100,0%	0	0		0	1	-100,0%
Gesamt	100	77	29,9%	30	20	50,0%	0	1	-100,0%

	2025	2024		2025	2024		2025	2024	
Mittelfranken	EFH	EFH	Veränd.	MFH	MFH	Veränd.	NWG	NWG	Veränd.
Ansbach	12	10	20,0%	4	18	-77,8%	0	2	-100,0%
Ansbach-Stadt	1	5	-80,0%	0	0	#DIV/0!	0	0	
Erlangen	11	3	266,7%	10	0	#DIV/0!	0	0	
Erlangen-Höchstadt	13	15	-13,3%	0	24	-100,0%	0	0	
Fürth	7	7	0,0%	0	0	#DIV/0!	0	0	
Fürth-Stadt	3	9	-66,7%	438	20	2090,0%	0	0	
Nürnberg (Stadt)	9	4	125,0%	232	31	648,4%	0	0	
Nürnberger Land	4	10	-60,0%	0	18	-100,0%	0	0	
Neustadt / Aisch	11	4	175,0%	0	0	#DIV/0!	0	0	
Roth	15	12	25,0%	36	8	350,0%	1	0	
Schwabach	0	0	#DIV/0!	0	0	#DIV/0!	0	0	
Weißenburg-Gunzenh.	9	7	28,6%	0	3	-100,0%	1	0	
Gesamt	95	86	10,5%	720	122	490,2%	2	2	0,0%

	2025	2024		2025	2024		2025	2024	
Unterfranken	EFH	EFH	Veränd.	MFH	MFH	Veränd.	NWG	NWG	Veränd.
Aschaffenburg	19	10	90,0%	20	17	17,6%	0	2	-100,0%
Bad Kissingen	14	10	40,0%	6	24	-75,0%	0	0	
Rhön-Grabfeld	8	5	60,0%	0	0		0	0	
Haßberge	3	8	-62,5%	0	4	-100,0%	0	0	
Kitzingen	8	4	100,0%	0	0		0	0	
Miltenberg	13	9	44,4%	16	3	433,3%	0	0	
Main-Spessart	5	12	-58,3%	22	3	633,3%	0	0	
Schweinfurt	7	10	-30,0%	0	10	-100,0%	0	0	
Würzburg	22	7	214,3%	0	43	-100,0%	0	0	
Aschaffenburg (Stadt)	7	0		21	11	90,9%	0	1	-100,0%
Schweinfurt (Stadt)	0	0		0	0		0	0	
Würzburg (Stadt)	3	3	0,0%	0	11	-100,0%	0	0	
Gesamt	109	78	39,7%	85	126	-32,5%	0	3	-100,0%

Baugenehmigungen kumuliert zum Juni Niederbayern + Oberbayern + Oberpfalz

Juni kumuliert

	2025	2024		2025	2024		2025	2024	
	EFH	EFH	Veränd.	MFH	MFH	Veränd.	NWG	NWG	Veränd.
Zusammenfassung (Obb./Ndb./Opf.)	4205	4049	3,9%	8090	7745	4,5%	222	377	-41,1%

Niederbayern	EFH	EFH	Veränd.	MFH	MFH	Veränd.	NWG	NWG	Veränd.
Deggendorf	93	82	13,4%	670	77	770,1%	0	1	-100,0%
Dingolfing-Landau	124	104	19,2%	91	58	56,9%	2	1	100,0%
Freyung-Grafenau	50	55	-9,1%	12	27	-55,6%	0	0	
Kelheim	87	111	-21,6%	69	149	-53,7%	0	2	-100,0%
Landshut	127	110	15,5%	103	86	19,8%	3	3	0,0%
Landshut-Stadt	17	28	-39,3%	108	83	30,1%	0	0	
Passau	143	147	-2,7%	94	125	-24,8%	5	14	-64,3%
Passau-Stadt	30	25	20,0%	88	14	528,6%	0	1	-100,0%
Regen	57	46	23,9%	51	16	218,8%	0	1	-100,0%
Rottal-Inn	89	95	-6,3%	59	18	227,8%	12	2	500,0%
Straubing-Bogen	198	115	72,2%	150	29	417,2%	12	1	1100,0%
Straubing-Stadt	11	8	37,5%	122	97	25,8%	29	8	262,5%
Gesamt	1026	926	10,8%	1617	779	107,6%	63	34	85,3%

	2025	2024		2025	2024		2025	2024	
	EFH	EFH	Veränd.	MFH	MFH	Veränd.	NWG	NWG	Veränd.
Oberbayern									
Altötting	74	47	57,4%	134	217	-38,2%	1	1	0,0%
Bad Tölz-Wolfratshausen	73	80	-8,8%	75	54	38,9%	9	8	12,5%
Berchtesgadener Land	57	40	42,5%	172	155	11,0%	3	2	50,0%
Dachau	112	125	-10,4%	155	108	43,5%	1	1	0,0%
Ebersberg	49	55	-10,9%	239	74	223,0%	10	0	
Eichstätt	153	125	22,4%	125	102	22,5%	6	0	
Erding	127	105	21,0%	64	434	-85,3%	9	3	200,0%
Freising	101	100	1,0%	265	163	62,6%	2	4	-50,0%
Fürstenfeldbruck	86	68	26,5%	134	83	61,4%	5	86	-94,2%
Garmisch-Partenkirchen	34	34	0,0%	36	69	-47,8%	1	0	
Ingolstadt-Stadt	39	37	5,4%	327	191	71,2%	0	0	
Landsberg a.Lech	164	96	70,8%	48	64	-25,0%	3	11	-72,7%
Miesbach	65	60	8,3%	117	22	431,8%	14	4	250,0%
Mühldorf a.Inn	91	94	-3,2%	64	34	88,2%	9	1	800,0%
München	169	175	-3,4%	572	416	37,5%	5	13	-61,5%
München-Stadt	184	343	-46,4%	1478	2914	-49,3%	26	73	-64,4%
Neuburg-Schrobenhausen	146	87	67,8%	124	215	-42,3%	9	13	-30,8%
Pfaffenhofen a.d.Ilm	122	100	22,0%	194	157	23,6%	7	7	0,0%
Rosenheim	177	162	9,3%	291	197	47,7%	12	6	100,0%
Rosenheim-Stadt	12	17	-29,4%	76	95	-20,0%	0	0	
Sarnberg	72	95	-24,2%	96	187	-48,7%	8	11	-27,3%
Traunstein	125	153	-18,3%	266	190	40,0%	6	9	-33,3%
Weilheim-Schongau	130	143	-9,1%	245	236	3,8%	3	74	-95,9%
Gesamt	2362	2341	0,9%	5297	6377	-16,9%	149	327	-54,4%

	2025	2024	0	2025	2024	0,0%	2025	2024	
	EFH	EFH	Veränd.	MFH	MFH	Veränd.	NWG	NWG	Veränd.
Oberpfalz									
Amberg-Stadt	15	24	-37,5%	8	42	-81,0%	0	0	
Amberg-Sulzbach	71	75	-5,3%	21	20	5,0%	1	1	0,0%
Cham	121	110	10,0%	48	73	-34,2%	1	5	-80,0%
Neumarkt i.d.OPf.	132	127	3,9%	135	93	45,2%	2	1	100,0%
Neustadt a.d.Waldnaab	66	74	-10,8%	60	34	76,5%	2	1	100,0%
Regensburg	225	194	16,0%	237	105	125,7%	4	4	0,0%
Regensburg-Stadt	21	33	-36,4%	420	82	412,2%	0	0	
Schwandorf	118	103	14,6%	97	98	-1,0%	0	3	-100,0%
Tirschenreuth	41	35	17,1%	17	0	#DIV/0!	0	1	-100,0%
Weiden i.d.OPf.-Stadt	7	7	0,0%	133	42	216,7%	0	0	
Gesamt	817	782	4,5%	1176	589	99,7%	10	16	-37,5%

Baugenehmigungen kumuliert

Juni kumuliert	2025	2024		2025	2022		2025	2024	
Schwaben	EFH	EFH	Veränd.	MFH	MFH	Veränd.	NWG	NWG	Veränd.
Aichach-Friedberg	87	115	-24,3%	17	98	-82,7%	13	1	1200,0%
Augsburg	235	176	33,5%	184	369	-50,1%	11	6	83,3%
Augsburg (Stadt)	50	64	-21,9%	511	1298	-60,6%	0	3	-100,0%
Dillingen a.d.Donau	70	66	6,1%	63	14	350,0%	7	3	133,3%
Günzburg	122	101	20,8%	65	294	-77,9%	5	1	400,0%
Neu-Ulm	96	54	77,8%	240	219	9,6%	5	2	150,0%
Lindau (Bodensee)	35	32	9,4%	258	123	109,8%	30	3	900,0%
Ostallgäu	54	68	-20,6%	90	74	21,6%	4	3	33,3%
Unterallgäu	155	135	14,8%	138	213	-35,2%	5	1	400,0%
Donau-Ries	95	130	-26,9%	80	80	0,0%	0	2	-100,0%
Oberallgäu	98	66	48,5%	136	108	25,9%	8	3	166,7%
Kaufbeuren	8	16	-50,0%	30	19	57,9%	0	0	
Kempten (Allgäu)	33	19	73,7%	224	140	60,0%	2	0	
Memmingen	13	12	8,3%	69	83	-16,9%	0	5	-100,0%
Gesamt	1151	1054	9,2%	2105	3132	-32,8%	90	33	172,7%

Baugenehmigungen kumuliert Wohnungen

	2025	2024		2025	2022		2025	2024	
Juni kumuliert	EFH	EFH	Veränd.	MFH	MFH	Veränd.	NWG	NWG	Veränd.
Zusammenfassung	1786	1616	84,9%	3988	2523	61,7%	80	42	66,7%

Oberfranken			Veränd.			Veränd.			Veränd.
Bamberg	109	73	49,3%	13	20	-35,0%	0	0	
Bamberg-Stadt	2	16	-87,5%	177	0	#DIV/0!	0	0	
Bayreuth	87	84	3,6%	12	12	0,0%	0	0	
Bayreuth-Stadt	8	17	-52,9%	42	15	180,0%	0	0	
Coburg	37	31	19,4%	14	8	75,0%	0	0	
Coburg-Stadt	9	2	350,0%	109	5	2080,0%	0	0	
Forchheim	63	69	-8,7%	54	52	3,8%	1	0	
Hof	35	42	-16,7%	11	6	83,3%	0	0	
Hof-Stadt	7	4	75,0%	130	0	#DIV/0!	0	0	
Kronach	16	22	-27,3%	12	24	-50,0%	0	0	
Kulmbach	46	17	170,6%	42	10	320,0%	0	0	
Lichtenfels	37	31	19,4%	12	34	-64,7%	3	0	
Wunsiedel	23	18	27,8%	100	29	244,8%	0	1	-100,0%
Gesamt	479	426	12,4%	728	215	238,6%	4	1	300,0%

	2025	2024		2025	2022		2025	2024	
Mittelfranken	EFH	EFH	Veränd.	MFH	MFH	Veränd.	NWG	NWG	Veränd.
Ansbach	112	114	-1,8%	78	192	-59,4%	0	6	-100,0%
Ansbach-Stadt	15	43	-65,1%	14	15	-6,7%	0	0	
Erlangen	41	22	86,4%	175	103	69,9%	23	0	
Erlangen-Höchstadt	102	89	14,6%	348	130	167,7%	27	2	1250,0%
Fürth	66	37	78,4%	201	83	142,2%	0	1	-100,0%
Fürth-Stadt	19	20	-5,0%	603	52	1059,6%	0	0	
Nürnberg (Stadt)	61	122	-50,0%	1053	861	22,3%	2	3	-33,3%
Nürnberger Land	74	63	17,5%	25	182	-86,3%	3	1	200,0%
Neustadt / Aisch	31	34	-8,8%	14	20	-30,0%	0	0	
Roth	96	74	29,7%	85	50	70,0%	2	0	
Schwabach	11	4	175,0%	10	5	100,0%	0	0	
Weißenburg-Gunzenh.	62	42	47,6%	152	93	63,4%	1	0	
Gesamt	690	664	3,9%	2758	1786	54,4%	58	13	346,2%

	2025	2024		2025	2022		2025	2024	
Unterfranken	EFH	EFH	Veränd.	MFH	MFH	Veränd.	NWG	NWG	Veränd.
Aschaffenburg	78	48	62,5%	41	50	-18,0%	0	2	-100,0%
Bad Kissingen	88	52	69,2%	34	74	-54,1%	0	7	-100,0%
Rhön-Grabfeld	44	35	25,7%	9	12	-25,0%	0	1	-100,0%
Haßberge	39	33	18,2%	0	13	-100,0%	0	0	
Kitzingen	54	73	-26,0%	38	31	22,6%	0	7	-100,0%
Miltenberg	48	46	4,3%	58	33	75,8%	15	1	1400,0%
Main-Spessart	51	74	-31,1%	82	19	331,6%	2	1	100,0%
Schweinfurt	59	72	-18,1%	14	57	-75,4%	0	0	
Würzburg	94	56	67,9%	34	153	-77,8%	1	1	0,0%
Aschaffenburg	20	9	122,2%	29	51	-43,1%	0	1	-100,0%
Schweinfurt	3	3	0,0%	60	4	1400,0%	0	0	
Würzburg	39	25	56,0%	103	25	312,0%	0	7	-100,0%
Gesamt	617	526	17,3%	502	522	-3,8%	18	28	-35,7%